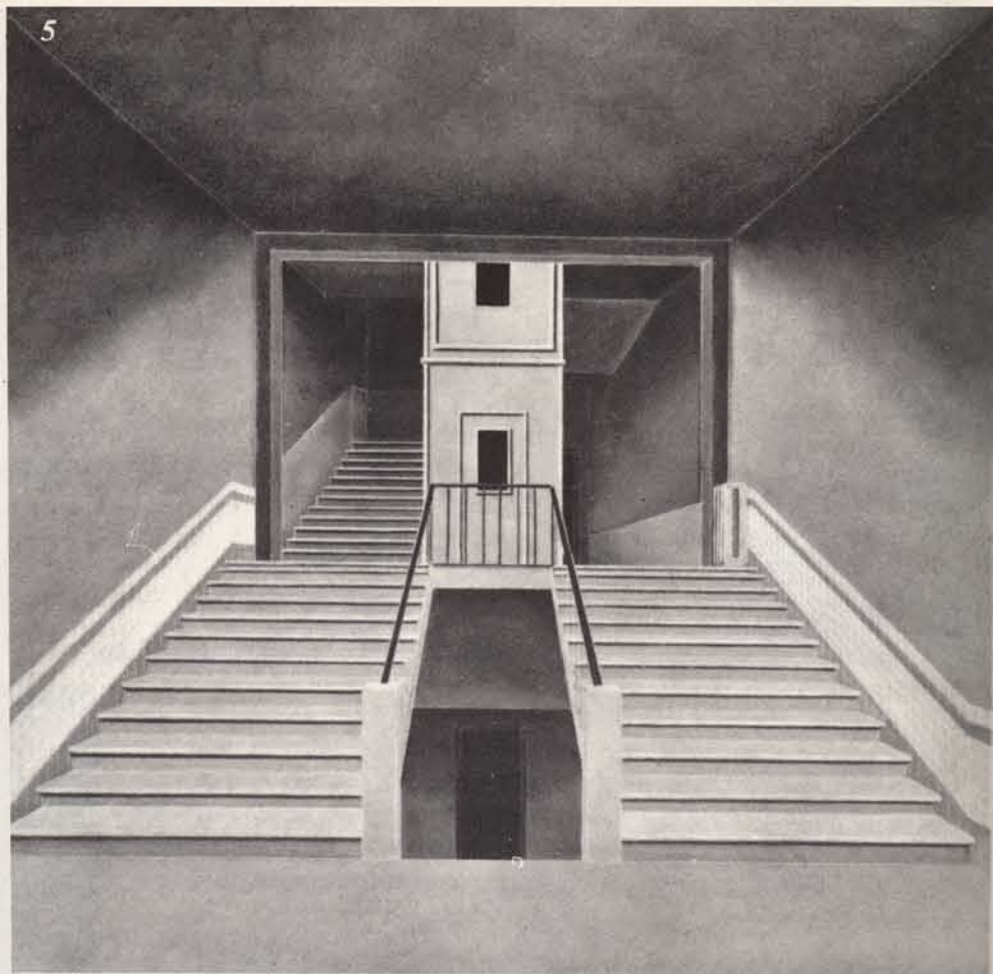
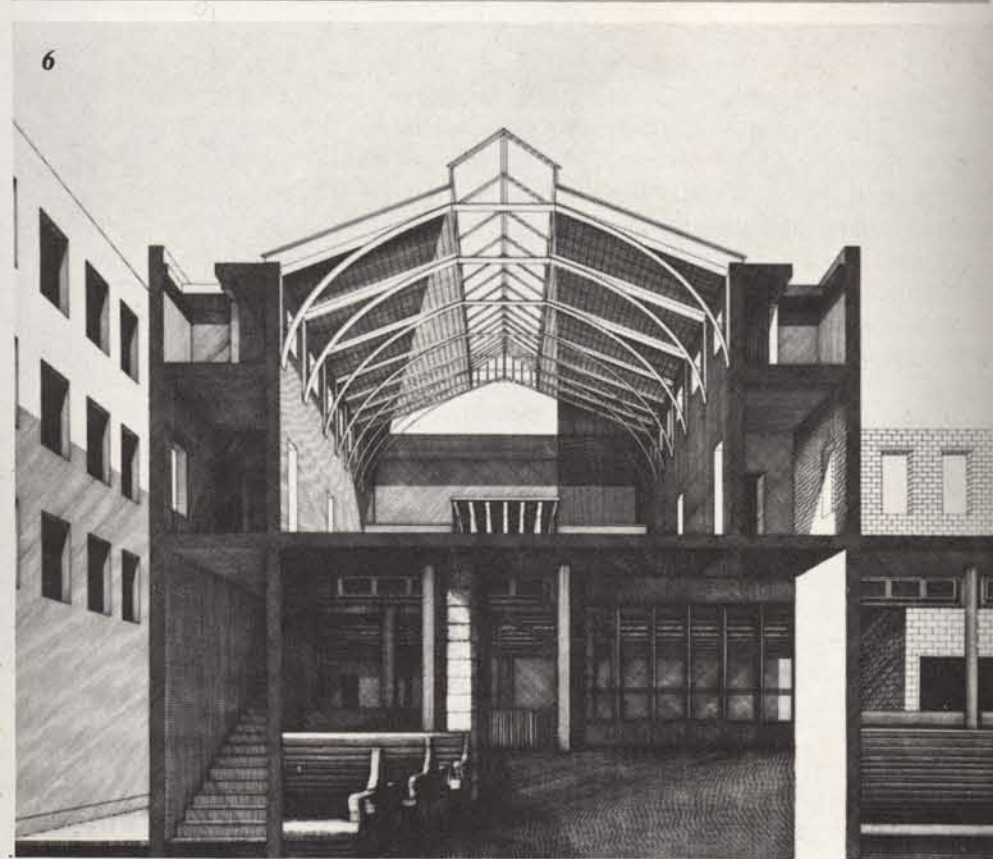


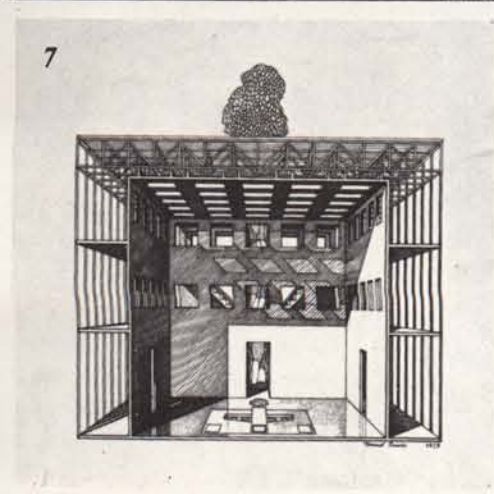
5



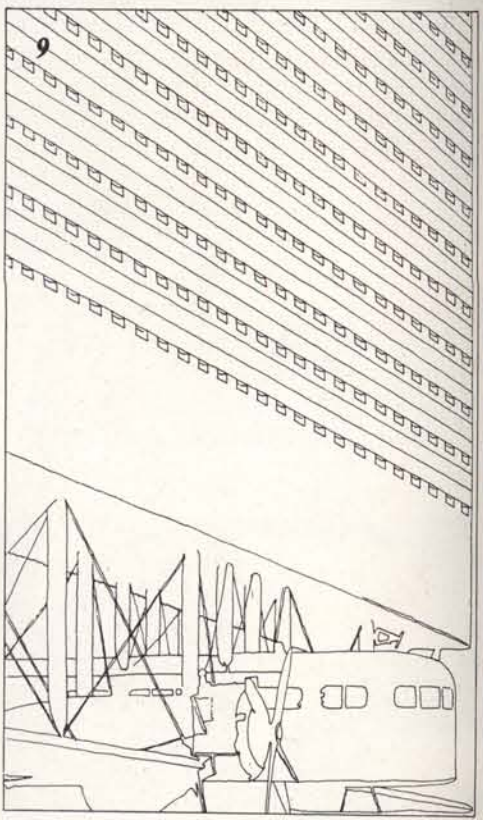
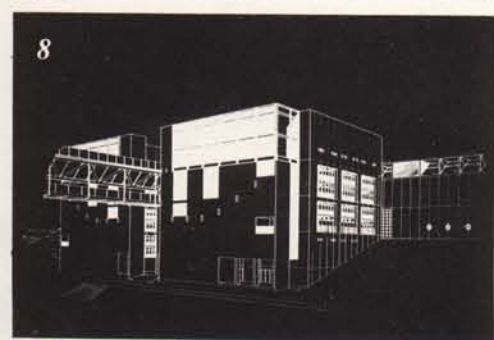
6



7



8



11

## IL DISEGNO D'ARCHITETTURA A ROMA

La Galleria A.A.M. (Architettura Arte Moderna) di via del Vantaggio a Roma, sotto la nuova direzione culturale di Francesco Moschini, ha programmato per il biennio '80-81 le attività riguardanti l'architettura. Il preciso intento di Moschini è di offrire il più vasto panorama possibile dell'attuale dibattito sull'architettura nazionale ed internazionale, cercando di allargare il campo di interesse al di là dello specifico disciplinare fino a legare l'architettura all'intero e complesso sistema delle arti. Sono previste mostre a carattere monografico come quella recente dedicata a Franco Purini, e, fino all'ottobre di quest'anno, quelle dedicate a Sandro Anselmi, Massimo Scolari, Arduino Cantafora, Carlo Aymonino, Giorgio Grassi e al gruppo Grau. Di largo respiro le tre mostre « a puntate »: « Progetto materia e colore » sarà la più breve (tarda primavera 1980) e metterà a confronto in due fasi successive la generazione che all'interno di questi temi meglio si è espressa e fatta conoscere (da Aldo Rossi a Dario Passi) e una nuova generazione che si affaccia e si muove già con disinvoltura all'interno degli stessi temi. Vi figurano nomi di già sicura qualità come Roberto Freno, Michele Beccu, Filippo Raimondi, Misa Mutschlechner, Stefano Cordeschi, Antonio Stefani e pochi altri. « Duetti » è il titolo di un'altra mostra « a puntate » iniziata a febbraio con Enzo Cucchi e Dario Passi e scaglionata di due mesi in due mesi, in cui volta per volta verranno presentati un architetto ed un artista. Nell'ultima puntata, sarà presa in esame un'intera generazione, quella che ha operato a Roma nella seconda metà degli anni '60: da una parte gli artisti come Dorazio, Perilli, Novelli ed i più giovani Cego, Sordini, Morales, Klerr, Libertucci, dall'altra il gruppo di architetti che di quelle ricerche visive sono stati attenti testimoni. Infine la mostra a tappe « Posizioni », prevista per il gennaio 1981, ripercorrerà storicamente, contrapponendole come opposte polarità dialettiche di uno stesso filone di ricerca, le figure più interessanti dell'architettura italiana dal dopoguerra ad oggi.

Giovanna Ralli



13



14



16



- 10. Rob Krier, pianta della Sala del Comune Brunn A. Vienna, ottobre 1977, Studio Antonia Jannone, Milano.
- 11. Rob Krier, Facciata del Liceo Scientifico di Perchholdsdorf, 26/12/1977, Studio Antonia Jannone, Milano.
- 12. Rob Krier, 29/12/1978, Studio Antonia Jannone, Milano.
- 13. Dario Passi, « Casa », 1979, pastello e acquerello, Galleria A.A.M., Roma.
- 14. Dario Passi, pastello ad olio su carta, 1979, A.A.M., Roma.
- 15. Dario Passi, progetto di piazza a Cefalù, 1979, china + pastello ad olio su carta, A.A.M., Roma.
- 16. Dario Passi, « Casa per artigiani con grandi atri », olio su tavola, 1975, A.A.M., Roma.