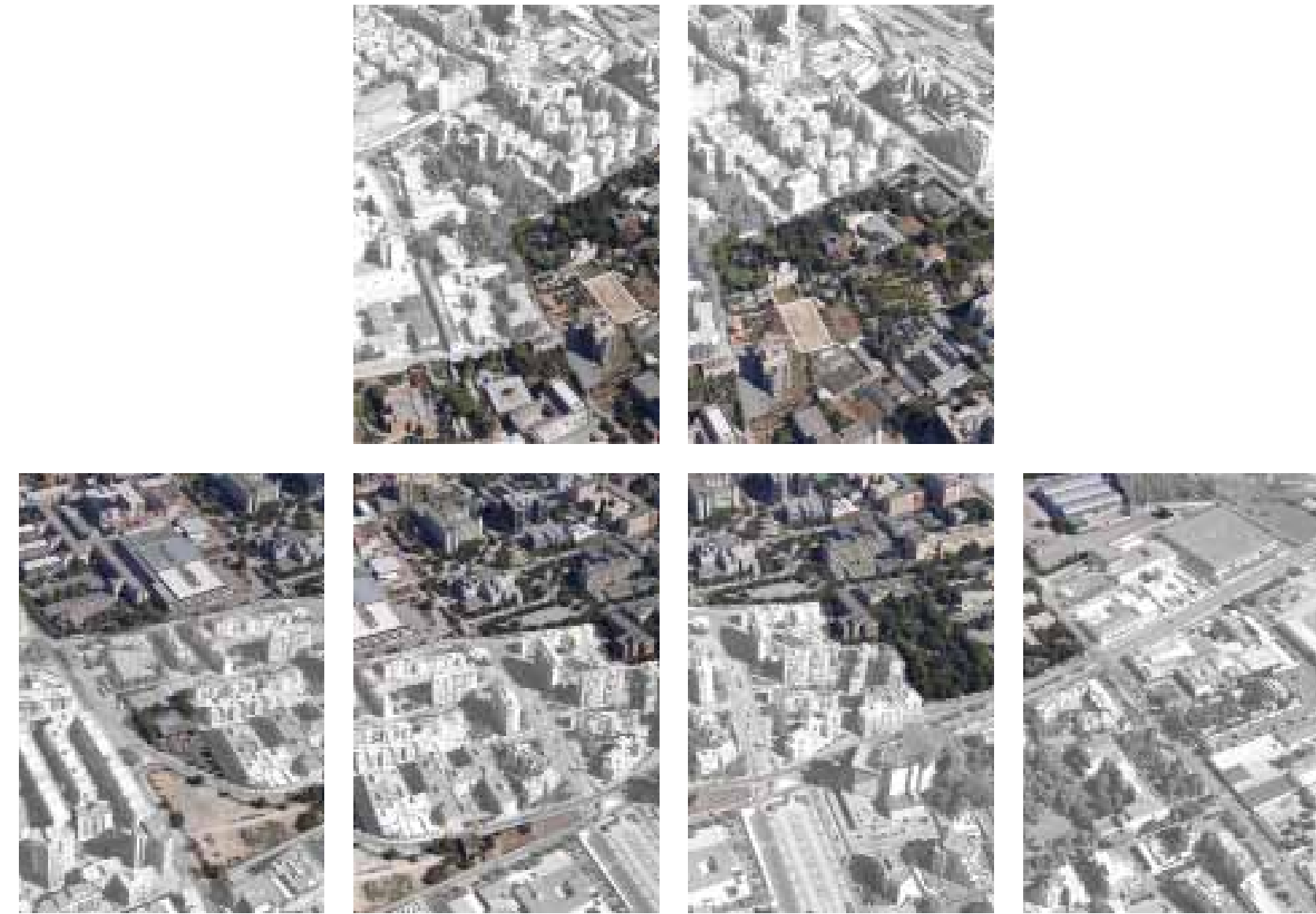


Vista da Nord



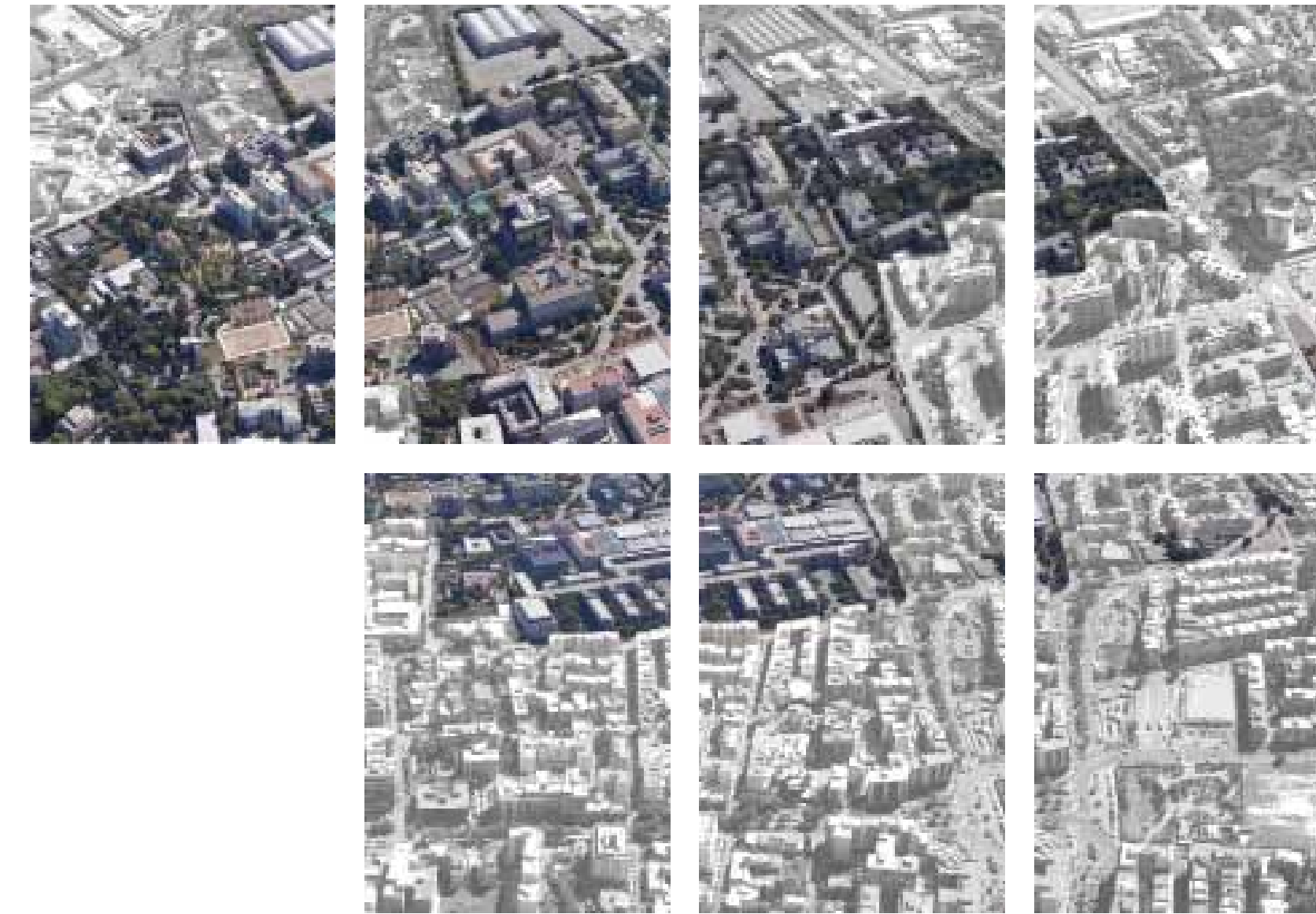
Vista da Sud



Vista da Est



Vista da Ovest



Prima panoramica
Recinzione su Via G. Amendola

Seconda panoramica
Recinzione su Via E. Orabona
e su Via A. Omodeo

Terza panoramica
Recinzione su Via G. Re David

Quarta panoramica
Recinzione su Via C. Ulpani



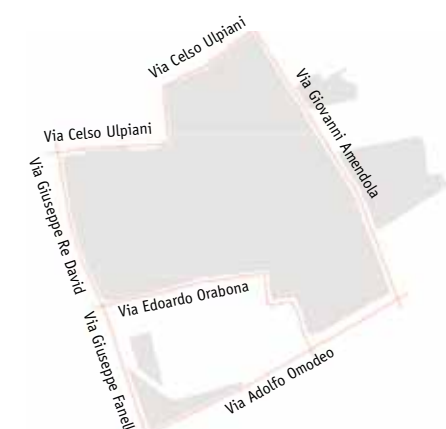


Divisione del Campus

- Politecnico di Bari
circa 88.000 mq
- Università degli Studi di Bari "Aldo Moro"
circa 165.000 mq



Viabilità esterna al Campus



Aree a parcheggio

attualmente circa 60.000 mq

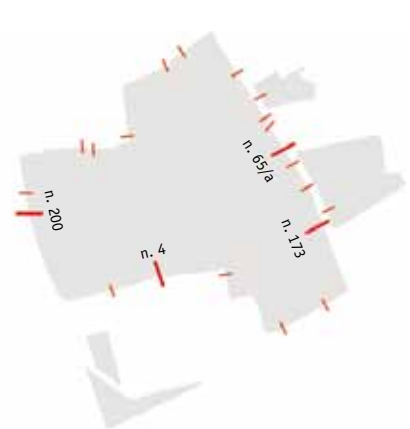


Aree di ampliamento

circa 40.000 mq



Ingressi carrabili e pedonali del Campus: principali e secondari



Aree a verde

attualmente circa 100.000 mq



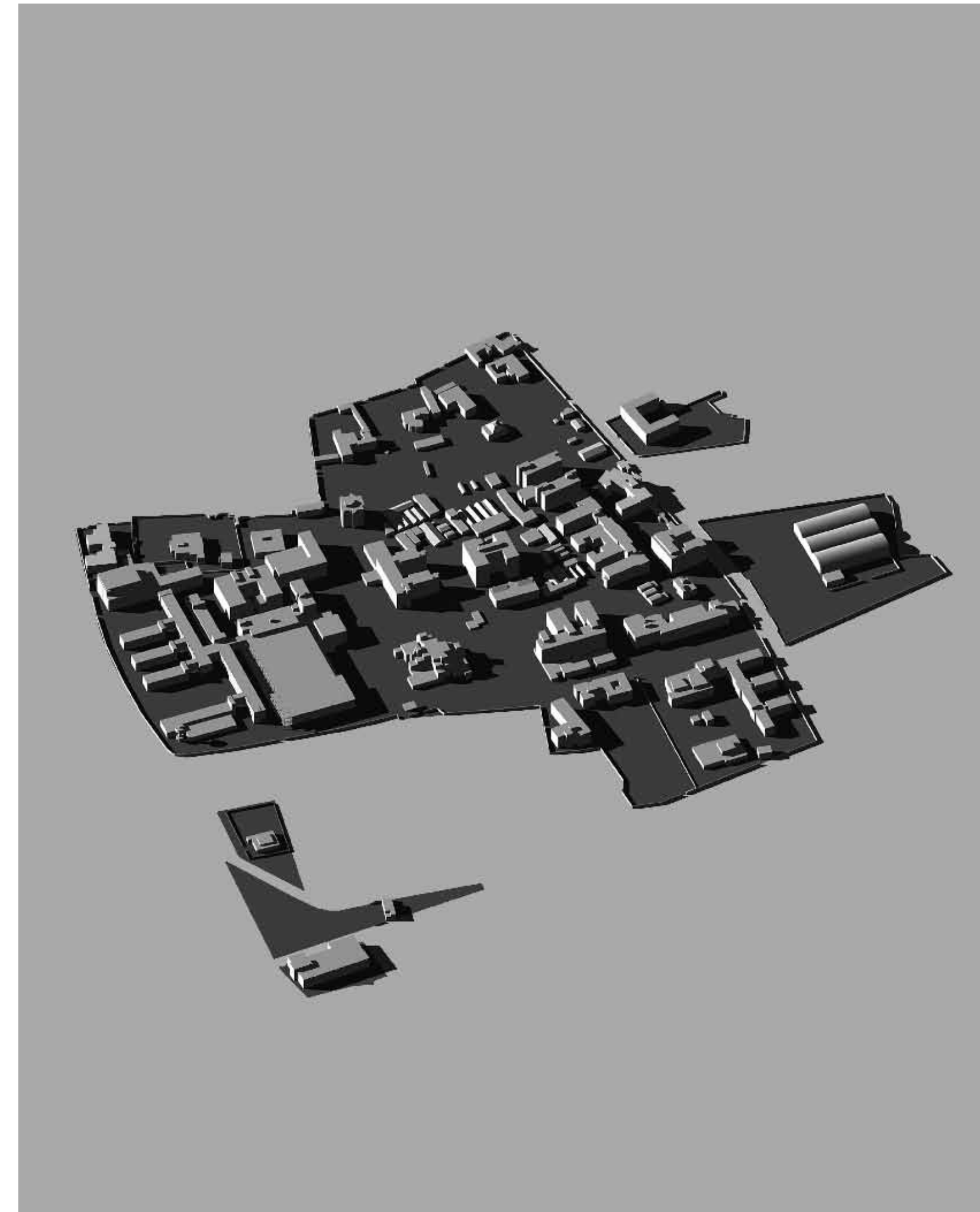
Aree edificate



Viabilità interna al Campus



Concentrazione degli alberi



Vincenzo D'Alba, Francesco Maggiore

Il Campus Universitario

- Viste aeree
- Panoramiche della recinzione
- Ortofoto
- Schemi sinottici
- Restituzione 3D

05 

PROGETTO T.E.S.I.
TESI EUROPEE
SPERIMENTALI INTERUNIVERSITARIE

IL PALAZZO DELLE BIBLIOTECHE
TEORIA, STORIA E PROGETTO
IPOTESI PER IL CAMPUS UNIVERSITARIO DI BARI



FONDO FRANCESCO MOSCHINI
ARCHIVIO A.A.M. ARCHITETTURA ARTE MODERNA
PER LE ARTI, LE SCIENZE E L'ARCHITETTURA

A.A.M. ARCHITETTURA ARTE MODERNA
FONDAZIONE GIANFRANCO DIOGUARDI