

ASSOCIAZIONE MARA COCCIA PER LA PROMOZIONE DELL'ARTE CONTEMPORANEA EUROPEA

PAOLO RADI  
FORME PERENNI

da lunedì 27 maggio a sabato 22 giugno 1996  
orario di apertura 17,00 - 20,00

A.A.M. ARCHITETTURA ARTE MODERNA 00186 ROMA 12 VIA DEL VANTAGGIO TEL. E FAX 6/3219151

La riflessione e la ricerca pittorica che accompagnano il lavoro di Paolo Radi fin dai suoi esordi emergono saldamente dalla visione attenta e silenziosa delle opere esposte in questa sua prima mostra personale. Il titolo *FORME PERENNI* rimanda a una ricerca articolata sulla modulazione dello spazio in forme leggere ed eleganti che racchiudono nella loro armonia compositiva l'idea dell'eterno e dell'infinito: come archetipi capaci di articolare lo spazio pittorico dilatandone i confini, abbattendo ogni concreta barriera visiva a favore di una dimensione illimitata.

Il dittico dal titolo *Alla Sera - Alla Mattina* e l'insieme dei quattro elementi *Forme della Sera* ci ricordano che questa visione dello spazio e del tempo non è lontana dal misterioso ripetersi delle geometrie, delle immagini e degli spazi della natura: una natura indagata non per la sua capacità di incidere nella nostra realtà, ma per ciò che racchiude, per il mistero "perenne" della sua esistenza. Così *Perenne sospeso* ci concede il privilegio di penetrare nelle viscere della terra, evocando la limpidezza di spazi intuiti ed immaginati infiniti.

La carta è il materiale privilegiato delle composizioni di Paolo Radi; una carta indiana, lavorata a mano, nella cui trama sono impigliate minime impurità che la animano e le restituiscono un'origine di vita. La carta, incollata su leggerissimi supporti in legno, viene deformata e modellata attraverso una delicata pressione da cui emergono le forme-immagini poi ricoperte da foglia di rame.

Il leggero riflesso del rame contrasta delicatamente con l'accidentalità del supporto: accidentalità sottolineata e rafforzata da impalpabili passaggi di matita o di pennello, e da ulteriori applicazioni di carte sottili e velate, che mettono in relazione vitale la forma creata con lo spazio circostante aprendo la visione verso orizzonti lontani.

Il colore e la materia, compenetrati in liriche assonanze, sono gli elementi fondamentali che sostengono e sintetizzano la composizione incentrata sul senso cromatico indissolubilmente legato all'indagine dello spazio. Un'indagine che inserisce il lavoro di Paolo Radi nell'articolata e fertile riflessione del nostro secolo sui concetti di limite ed infinito, di razionalità e sensibilità che ha messo in discussione il fondamentale principio della creazione artistica. La sua ricerca raccoglie queste problematiche all'interno dell'opera: evitando spesso di invadere lo spazio esterno, anzi in apparenza ignorandolo, lo trasforma verso una diversa possibilità di percezione.

Le sue composizioni chiedono uno sguardo senza fretta perché evocano un tempo e uno spazio senza storia, nel quale tuttavia la vita ha preso forma, ed è quella vita, quel tempo e quello spazio che queste opere scoprono e ci invitano ad osservare.

Micol Forti



PERENNE SOSPESO

cm. 250 x 100 x 80 rame, carta e legno a rilievo su tavola - 1995/96

## OPERE ESPOSTE

### ALLA MATTINA

cm. 200 x 110

argento, carta e legno a rilievo su tavola - 1996

### ALLA SERA

cm. 200 x 110

rame, carta e legno a rilievo su tavola - 1996

### PERENNE SOSPESO

cm. 250 x 100 x 80

rame, carta e legno a rilievo su tavola - 1995/96

### FORME DELLA SERA

assieme di 4 elementi, di cui ognuno dim. cm. 35 x 40

rame, carta e legno a rilievo su tavola - 1995/96

### DELL'ALBA

assieme di 4 elementi, di cui 2 dim. cm. 30 x 40 e 2 dim. 30 x 50

argento, carta e cartone a rilievo su tavola - 1995

### FORMA PERENNE

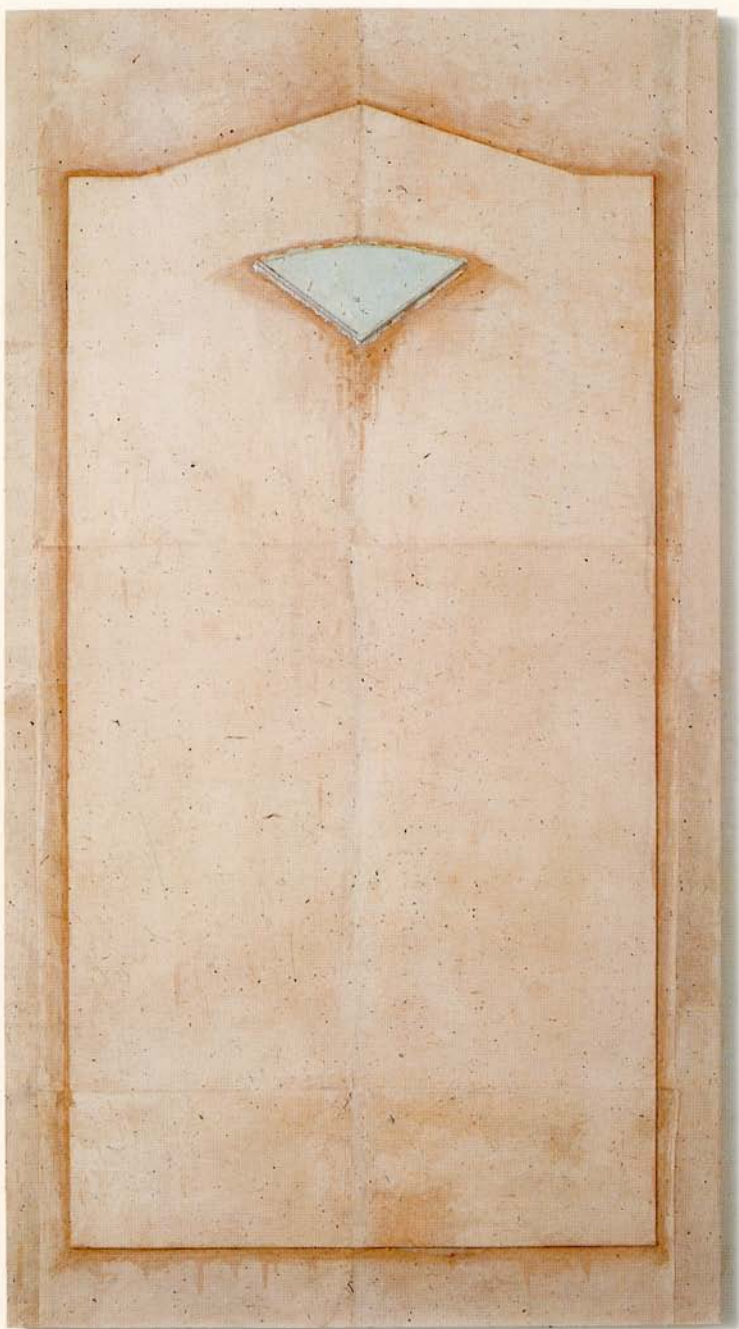
cm. 60 x 120

rame, carta e legno a rilievo su tavola - 1996

### FORMA PERENNE

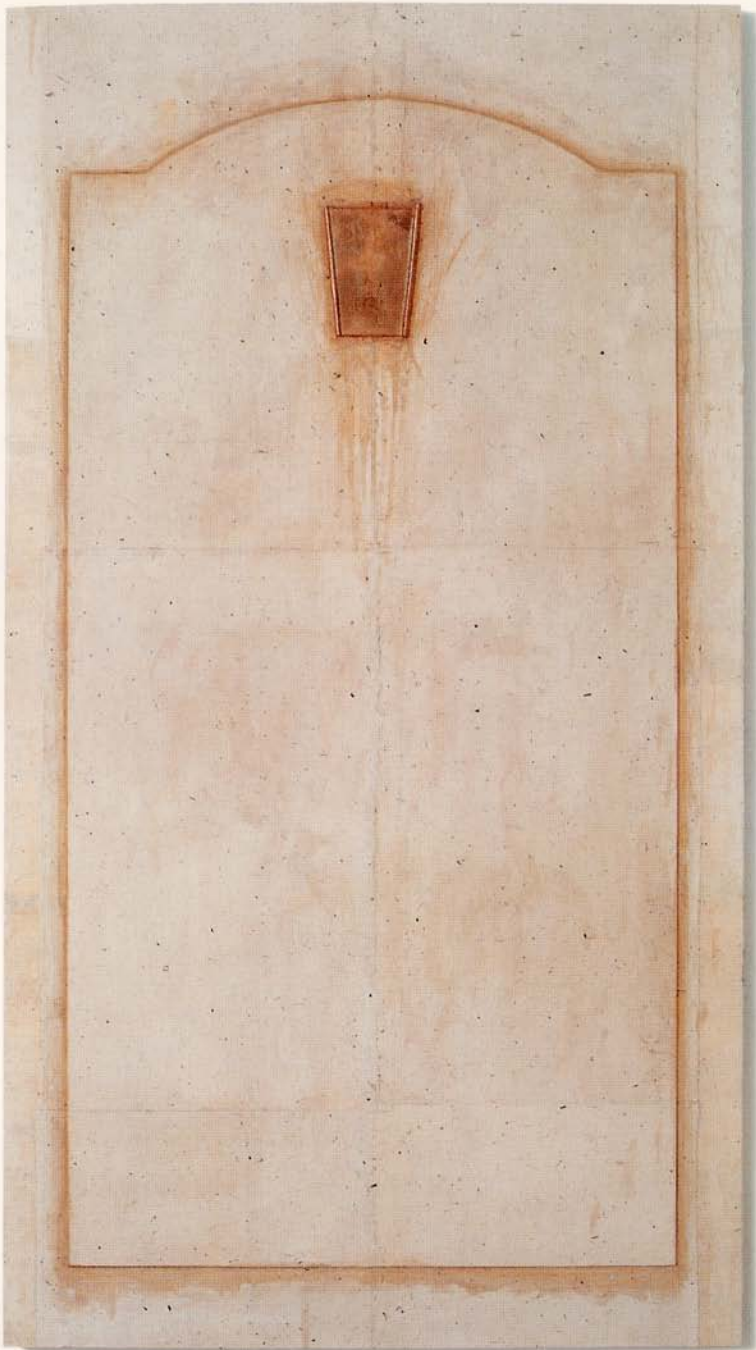
cm. 60 x 130

argento, carta e legno a rilievo su tavola - 1996



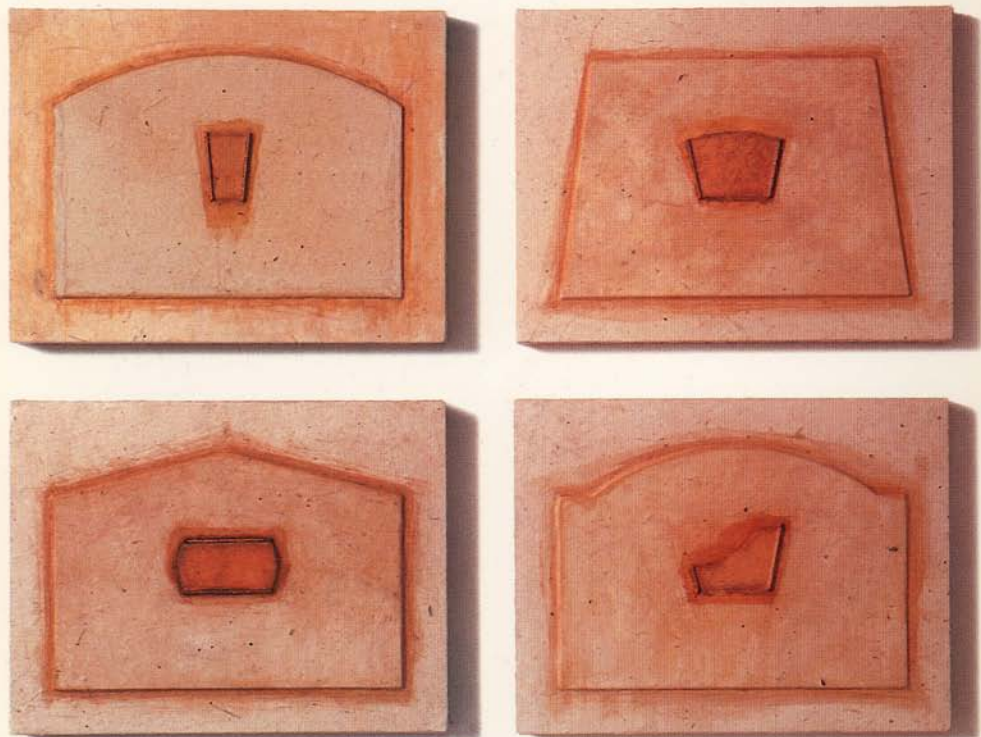
ALLA MATTINA

cm. 200 x 110 argento, carta e legno a rilievo su tavola - 1996



ALLA SERA

cm. 200 x 110 rame, carta e legno a rilievo su tavola - 1996



FORME DELLA SERA

assieme di 4 elementi, di cui ognuno dim. cm. 35 x 40 - rame, carta e legno a rilievo su tavola - 1995/96

Paolo Radi è nato a Roma nel 1966, dove vive e lavora.

Diplomatosi all'Accademia di Belle Arti di Roma ha esordito nella rassegna "Giovani Artisti IV" tenuta al Palazzo delle Esposizioni nel 1992.



Stampato in Roma in occasione della  
Mostra di PAOLO RADI presso  
la A.A.M. ARCHITETTURA ARTE MODERNA  
12 Via del Vantaggio 00186 Roma

27 maggio/22 giugno 1996

Fotografie di A. IDINI