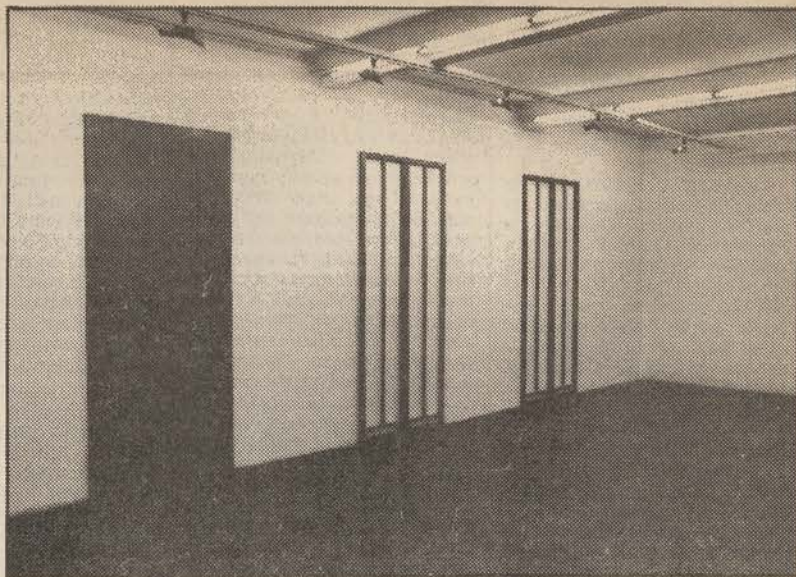


Architetture di Gianfranco Pardi come luoghi poetici

Le bottiglie di Giorgio Morandi ricordavano a un grande critico d'arte i volumi e i movimenti delle gambe dei cavalli nella battaglia fra Costantino e Massenzio, affrescata da Piero nella chiesa di San Francesco ad Arezzo. Ebbene, gli «spezzoni diagonali, i legni dipinti da Gianfranco Pardi sembrano suggerire talvolta le lance incrociate di Paolo Uccello o dello stesso Piero: «Non hanno», scrive Massimo Carboni in una prefazione al lavoro di Pardi, «altro valore se non strutturale. Il procedimento mentale verte sull'idea di costruire reciproche, interrelate scansioni. Un procedimento che, sotto questa luce, ricorda forse anche certi aspetti dell'individuazione nella serie dodecafonica, perché entrambi basati su modelli, funzioni e prassi strutturali». Il riferimento alla musica dodecafonica non è casuale. E' lo stesso Pardi a citare una frase che Schoenberg mette in un testo sulla musica: «Per l'artista non è affatto difficile dire qualcosa sulla sua opera, purché si collochi in una prospettiva sbagliata». Così anche le riflessioni di Pardi, come una serie di quadri da lui realizzati, si presentano in qualche modo «diagonali». I quadri hanno in comune una specie di trama predisposta, un sistema appunto di intersezioni diagonali, come una griglia topografica sulla superficie della tela, aperta a differenti so-



luzioni di percorso. E anche le riflessioni sono «diagonali» perché, rinunciando alla pretesa di spiagare le opere, si limitano a ricostruire in trasparenza le strade attraverso le quali esse sono venute alla luce.

Con una citazione tratta dai versi di Hölderlin, «Poeticamente abita l'uomo», s'intitola la mostra che Gianfranco Pardi, nato a Milano nel 1933, presenta da ieri nella sede della AAM / Cooperati-

va Architettura arte moderna, in via del Vantaggio. La mostra, curata da Francesco Moschini, comprende «architetture» realizzate fra il 1970 e il 1984; nell'abitare, sembra voler dire Pardi con i suoi lavori, e con il rimando a Hölderlin, l'uomo realizza il percorso di una conoscenza simbolica, che egli ha di sé e di se stesso nel mondo. Costruire è abitare, è «pensare».

Nella foto: un'opera di Gianfranco Pardi, Ferro e graffite su muro.

TV PRIVATE / Le trame dei film **CORRIERE DELLA SERA** / Martedì 13 marzo 1984



Catherine Deneuve
«Le parapluies de Cherbourg»

□ LES PARAPLUIES DE CHERBOURG

di Jacques Demy, con Catherine Deneuve, Nino Castelnuovo, Anne Vernon (Francia 1964). Musicale.

Una venditrice di ombrelli è fidanzata con un ragazzo che parte per l'Algeria: lei ha un figlio e, non avendo più notizie di lui, sposa un altro. Quando il giovane torna, sposa una certa Madeleine. In seguito si riveleranno. Film cantato, con belle musiche di M. Legrand.

Ore 12.15 GBR

□ SENSO

di Luchino Visconti, con Alida Valli, Farley Granger, Massimo Girotti (Italia 1953). Drammatico. Da un romanzo di Camillo Boito.

Poco prima della battaglia di Custoza una contessa che fiancheggia i patrioti irredentisti veneti s'innamora di un ufficiale austriaco che sfrutta la relazione per farsi dare il denaro necessario a pagare il suo esonero dal servizio militare. Accecata dalla passione, la donna gli dà la somma destinata ai patrioti. Lui l'abbandona e lei si vendica atrocemente. Uno dei film più belli di Visconti.

Ore 14.00 TRE

□ L'ERRORE DI VIVERE

di Albert Finney, con Albert Finney, Colin Blakely, Liza Minnelli (Gran Bretagna 1969). Drammatico.

Un noto scrittore è separato dalla moglie e dal figlio e li incontra ogni tanto, accolto con freddezza. Lentamente egli si distacca dalla realtà finché fugge su un pallone. Un film psicologicamente raffinato.

Ore 20.30 Teleroma 56

□ I DANNATI

di Anatole Litvak, con Richard Basehart, Gary Merrill, Oskar Werner (Stati Uniti 1951). Spionaggio.

Per partecipare a un'azione di spionaggio contro le SS, un prigioniero tedesco antinazista si sostituisce a un compagno e parte con altri due uomini, traversa il Reno e salva la vita a uno dei tre perché possa ritornare dagli alleati.

Ore 20.35 Videouno

□ IL MASSACRO DI FORT APACHE

di John Ford, con Henry Fonda, John Wayne, Shirley Temple (Stati Uniti 1947). Western.

Per riabilitarsi, un generale de-



Massimo Girotti
«Senso»

gradato e mandato a Fort Apache provoca uno scontro con i pellerossa e viene sconfitto sanguinosamente. Si salva sua figlia e un tenente innamorato di lei. Uno dei migliori western di Ford.

Ore 20.50 Tele Monte Giove

□ LA BATTAGLIA DI PORT ARTHUR

di Seiji Maruyama, con Toshiro Mifune, Ted Gaunter, Yacov Shapiro (Giappone 1974). Bellico.

Un episodio della guerra russo-giapponese nei primi anni del secolo: la battaglia navale di Tsushima nella quale si fronteggiarono l'ammiraglio giapponese Togo e l'ammiraglio del Baltico Rozestvenskij.

Ore 21.00 Teletevere

□ SULL'ORLO DELL'ABISSO

di Donald Siegel, con Cornel Wilde, Victoria Shaw, Mickey Shaughnessy (Stati Uniti 1959). Drammatico.

Un agente di polizia inviato presso una miniera di guano, prossima a una miniera d'oro ormai chiusa, deve trovare il colpevole di una serie di omicidi misteriosi. Dietro c'è il commercio dell'oro che viene estratto clandestinamente e altre persone muoiono prima di raggiungere il responsabile.

Ore 21.20 TRE

□ LA STORIA DEL GENERALE CUSTER

di Raoul Walsh, con Errol Flynn, Olivia de Havilland, Arthur Kennedy (Stati Uniti 1942). Western.

La storia del famoso generale, allievo indisciplinato dell'accademia di West Point, coraggioso ufficiale nella guerra di Secessione, fino alla battaglia finale di Little Big Horn. Nel film appare come un eroe, ma in seguito la storia ridimensionò il suo personaggio.

Ore 22.30 Teletuscolo

Da seguire

Ore 18.30 RTL: Angie, telefilm. Ore 19.30 TRE: Punto sport, programma in diretta a cura di Gianni Bezzi, in studio Renato Miele. Ore 20.00 Teletevere: Il totofortuniere a cura di Spartaco Battisti. Ore 21.00 GBR: Gran Bazar show con Bruno Congiu e Marisa Del Frate. Ore 22.45 Teleroma 56: Basket serie A-1: Simmenthal Brescia-Banco Roma.

Mostre

● Montesi / mani alle 18 via della Lustra dell'artista. Orario: chiuso il lunedì marzo.

● Giuffrè / leria «Studio Penna 59, alla mostra di cisioni di Carlo: 16-20; s 16-20.

● Lanave / ria Paesi Montecitorio gurazione de dia Lanave.

● Cancelliere «Astrolabio», no 144, mo realizzate co artistica dei Cancelliere 16.30-19.30.

Corsi

● Sport / So 16 marzo le si di training sport per la gia, insegna ne fisica e IV anno di Il e III dell'IS zioni rivolge le Etiopia 83.90.598.

Informazioni

segna editora ni 32 (pianc l'ordinanza c traferimenti. assegnazio personale d ogni ordine

● Voce am fondersi co co» che si codipenden servizio vol per consule problemi so e morali. Fu per ora dalle simamente mero è 06/7

● Poesia / no Arte Cul l'edizione e poesia Mine servato ag scuole d'ist ria di Il grad ma e Provi premi in der zioni rivolge del Circolo pure alla Se corso Daria .89.54.

● Educazio affisso all'a torato, in v (piano terra ammessi al la classe XX ne Musicale dia. Gli ora apre a pa «U» presso telli» in via