

I  
- -  
U  
- -  
A  
- -  
V

Fabrizio Paone

**Controcanti**  
Architettura e città in Italia  
1962-1974



Marsilio

Con il contributo della Facoltà di Architettura  
dell'Università Iuav di Venezia

e la collaborazione di



A.R.T.E. Genova  
Azienda Regionale Territoriale per l'Edilizia

*In copertina*

Carlo Aymonino,  
Gallaratese, edificio A2, sezione prospettica  
con Lenin, Fornarina, un compagno, 1980  
firma in basso a sinistra «Carlo 72/80»,  
matita, inchiostro, inchiostro a spirito  
su carta lucida, 70 x 50 cm,  
courtesy Collezione Francesco Moschini  
e Gabriel Vaduva  
AAM Architettura Arte Moderna

*Progetto grafico*

Tapiro, Camplani+Pescolderung,  
Venezia

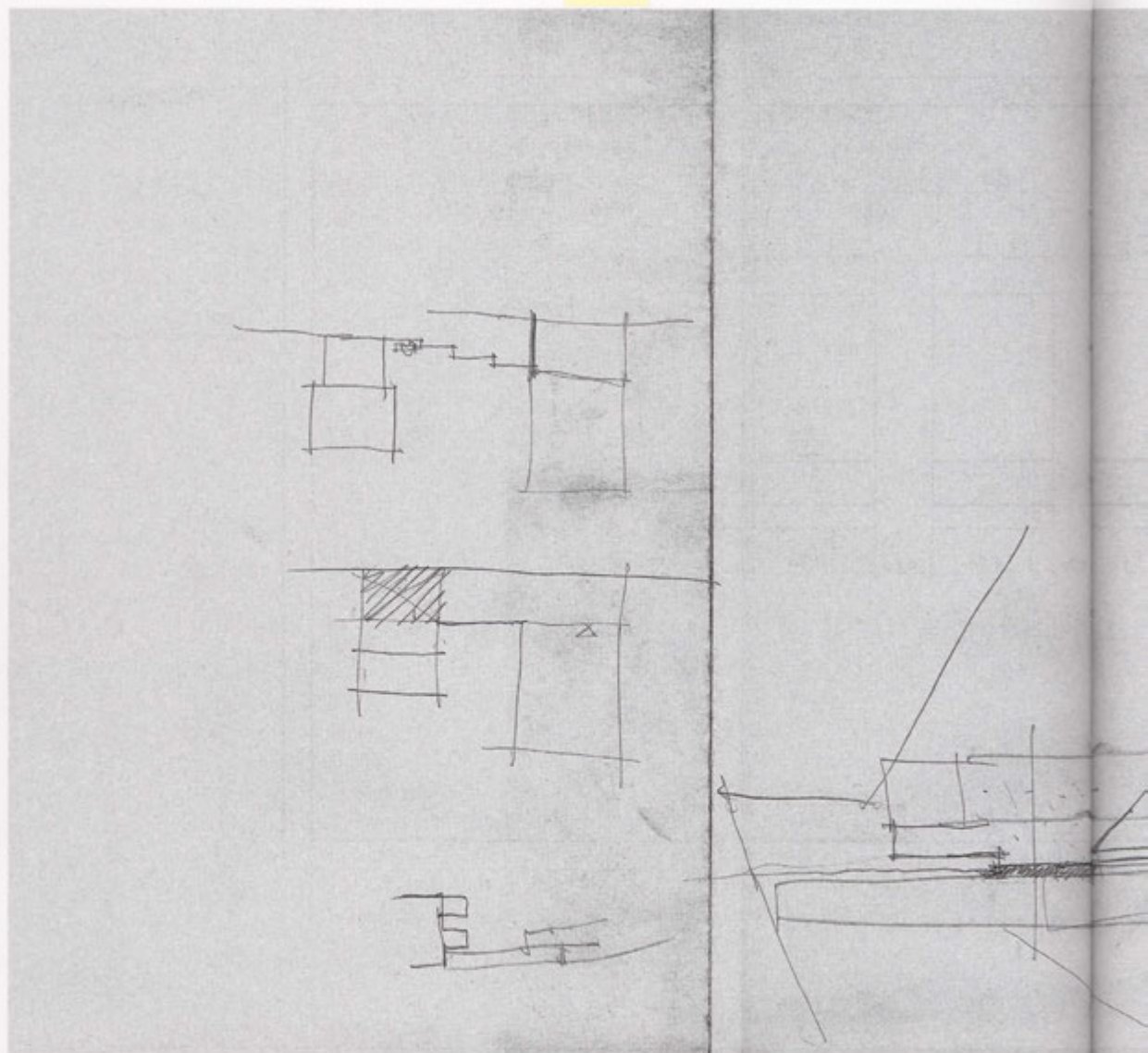
© 2009 by Università IUAV di Venezia

© 2009 BY MARSILIO EDITORI® S.P.A.  
IN VENEZIA

*Prima edizione:*

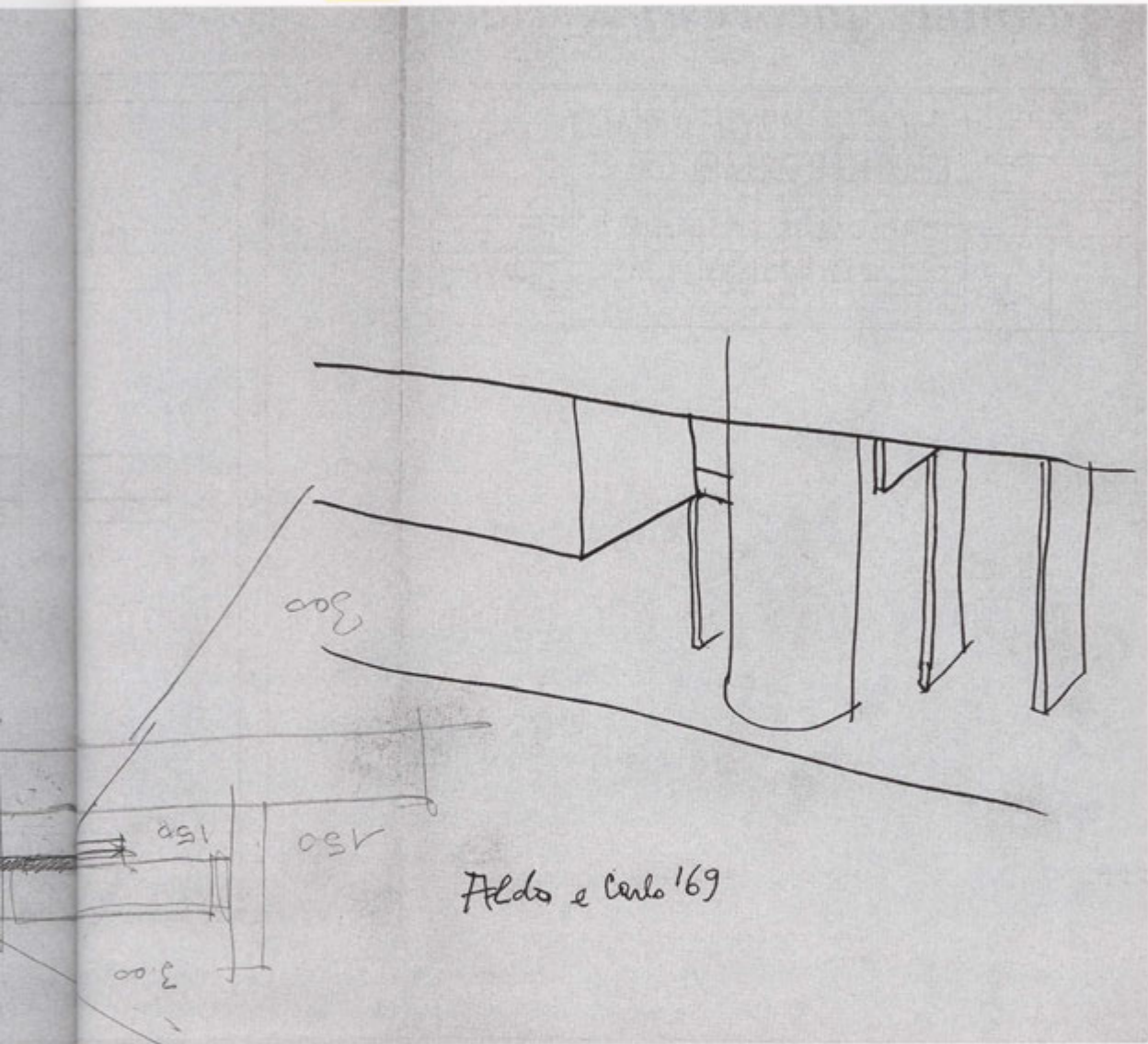
luglio 2009  
[www.marsilioeditori.it](http://www.marsilioeditori.it)  
ISBN 88-317-9724

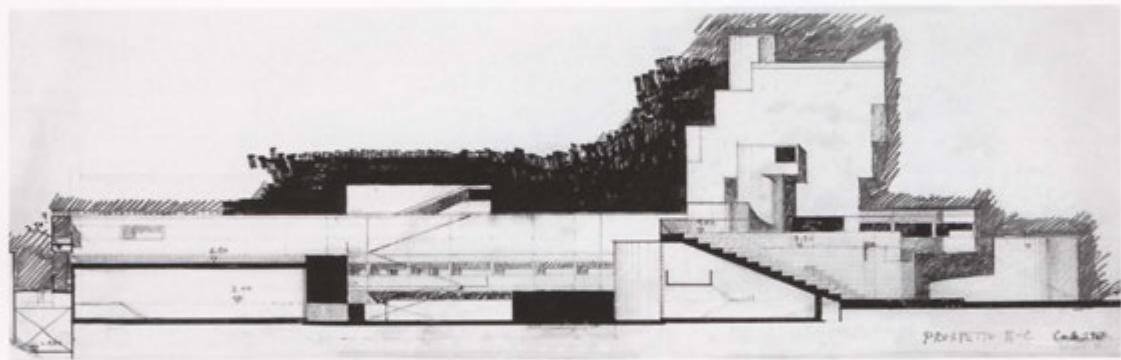
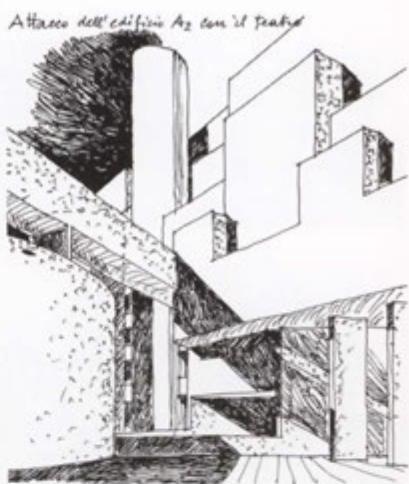
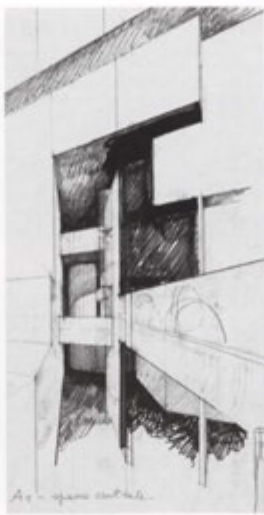
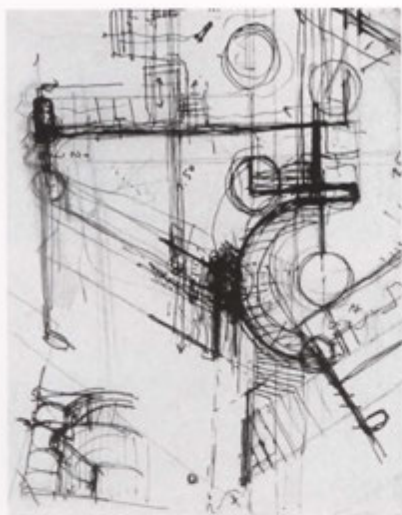
Senza regolare autorizzazione è vietata  
la riproduzione, anche parziale  
o a uso interno didattico con qualsiasi  
mezzo effettuata, compresa la fotocopia.



C. Aymonino, A. Rossi, edifici B e D, studi,  
1969







«Teatro all'aperto, fulcro compositivo dei vari elementi (edifici, terrazzo, portici, rampe) e nodo funzionale dei diversi percorsi che pongono in relazione gli edifici stessi» (didascalia contenuta in IUAV, Gruppo Architettura, *Due progetti per l'insediamento Gallaratese 2 a Milano*, 1970, s.n., disegno n. 71)

Edificio A1, schizzo dello spacco centrale, lato esterno

Edificio A2, attacco con il teatro

Edifici B e C, prospetti, e sezione del teatro, 1968

**Fabrizio Paone** nato nel 1964, architetto urbanista, insegna Urbanistica presso la laurea specialistica in Città dell'Università Iuav di Venezia. È autore di volumi, articoli e saggi sui temi della ricerca spaziale in urbanistica e architettura, del paesaggio, dei porti e di studi e progetti, tra cui il coordinamento dell'Agenzia del piano del porto di Genova (1996-1999), la consulenza urbanistica per il piano del porto di Trieste (2000-2001), il progetto ambientale e insediativo Il paesaggio abitato (Abruzzo, 2004-2008).