

a pattern geometrici, optical, che alludono all'ininterrotta metamorfosi del cosmo.



FOTO ROMANINA

Castello di Rivoli
fino
al 23 febbraio

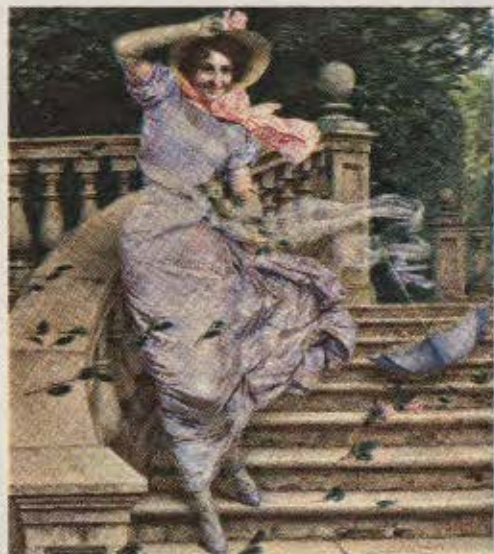
come le sue storie.

© RIPRODUZIONE RISERVATA

BRESCIA

Sante, dee ed eroine le donne nell'arte

Sante, dee ed eroine, madri e fidanzate, penitenti, peccatrici o spensierate, ritratte nell'arco di quattro secoli di pittura sono le protagoniste della mostra *Divina creatura. Donne nell'arte da Tiziano a Boldini*. Di Tiziano è esposta una *Maddalena penitente*, ottenuta da una collezione privata tedesca; all'Ottocento italiano di Hayez, Morbelli, Zandomeneghi e Boldini è riservato uno spazio d'eccellenza.



Gaetano Bellei:
Colpo di vento,
da collezione
privata

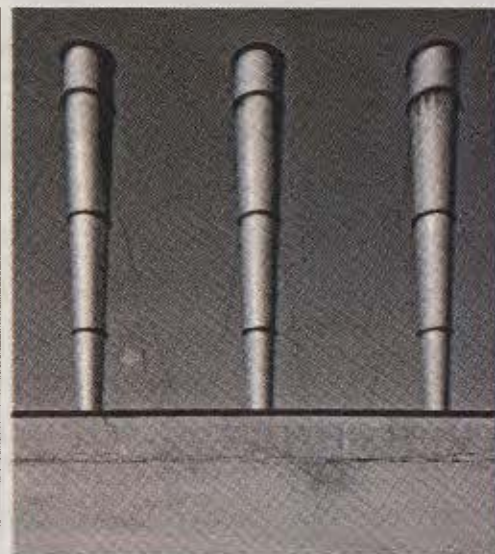
Palazzo Martinengo
fino
al 7 giugno

CAGLIARI

ROMA

Le metropoli di Gabriele Basilico

Divisa in cinque capitoli, la mostra *Gabriele Basilico. Metropoli* riunisce 250 fotografie di città, distribuite nell'arco dagli anni Settanta al 2011. Da Beirut a Rio de Janeiro, da Napoli a Shanghai, raccontano l'inesausto interesse dell'autore per il paesaggio urbano, la stratificazione storica dell'intervento umano, il contrasto tra la marginalità delle periferie e la grandiloquenza urbanistica.



Gabriele Basilico:
Milano ritratti di fabbriche (1978)

Palazzo delle Esposizioni
fino
al 13 aprile

PRATO