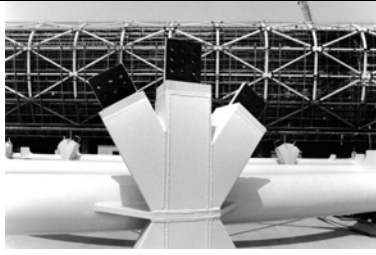


## Gianni Berengo Gardin



Aeroporto Internazionale Kansai, Osaka, 1993,  
(Arch. Renzo Piano)  
Stampa su carta fotografica, 30,4x40,5 cm.



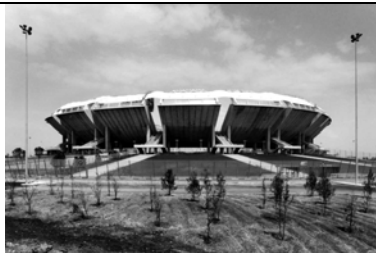
Aeroporto Internazionale Kansai, Osaka, 1993,  
(Arch. Renzo Piano)  
Stampa su carta fotografica, 30,4x40,5 cm.



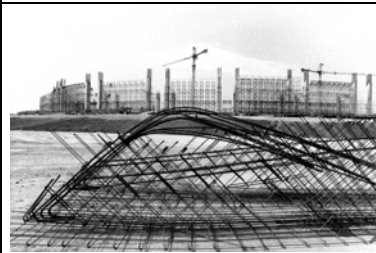
Porto di Genova, 2002, (Arch. Renzo Piano)  
Stampa su carta fotografica, 30,4x40,5 cm.



Porto di Genova, 1989, (Arch. Renzo Piano)  
Stampa su carta fotografica, 30,4x40,5 cm.



Stadio di Bari, 1988, (Arch. Renzo Piano)  
Stampa su carta fotografica, 30,4x40,5 cm.



Stadio di Bari, 1987, (Arch. Renzo Piano)  
Stampa su carta fotografica, 30,4x40,5 cm.



Centro Pompidou, Parigi, 2002, (Arch. Renzo Piano)  
Stampa su carta fotografica, 30,4x40,5 cm.



Centro Pompidou, Parigi, 2007, (Arch. Renzo Piano)  
Stampa su carta fotografica, 30,4x40,5 cm.



Prototipo Padiglione Itinerante IBM, Genova, 1982,  
(Arch. Renzo Piano)  
Stampa su carta fotografica, 30,4x40,5 cm.



Padiglione Itinerante IBM, York, Inghiltera, 1982,  
(Arch. Renzo Piano)  
Stampa su carta fotografica, 30,4x40,5 cm.

A.A.M Architettura Arte Moderna

A.A.M Architettura Arte Moderna

---

Lo sguardo di Ulisse: grandi fotografi rileggono grandi "architetture"  
29 Febbraio – 03 Maggio 2008